

# 異方性金屬導電矽橡膠片 summary 簡介

silicone rubber anisotropic conductive sheet

- 以特殊技術將直徑僅30  $\mu\text{m}$ 的黃銅探針植入矽橡膠片。
- 矽橡膠表面間隔每0.1mm排列一根探針，達成垂直導電、水平絕緣的效果。
- 應用範圍：
  - 搭配治具可用於BGA、LGA、QFP、CSP、TSOP等IC測試及燒錄。
  - PCB to PCB的連結。
  - DRAM、主機板等測試。
  - 可取代傳統探針間距無法細微化的要求。
  - 能客製用於智慧型手機Touch Panel與PCB及電池之間的連結，取代連接器及FPC的使用，搭配超薄電池減少模組厚度以打造超輕薄手機。

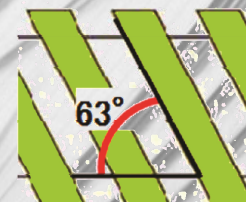
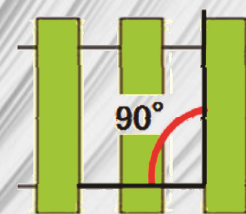
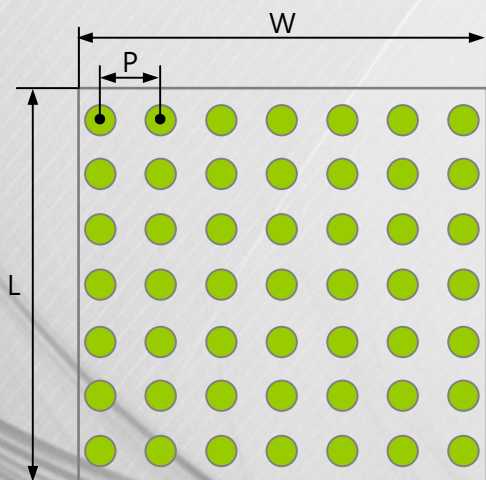


# 異方性金屬導電矽橡膠片 specification 規格

silicone rubber anisotropic conductive sheet

□ 操作溫度 -35°C ~ 100°C

黃銅探針線徑 (μm)	30	50
寬度 W (mm)	max : 50.0±1.0 · min : 5.0±0.5	max : 50.0±1.0 · min : 5.0±0.5
長度 L (mm)	max : 50.0±1.0 · min : 5.0±0.5	max : 50.0±1.0 · min : 5.0±0.5
厚度 T (mm)	max : 2 · min : 0.3	max : 2 · min : 0.3
間距 P (mm)	0.05±0.03 · 0.1±0.05 ·	0.2±0.05 · 0.3±0.05

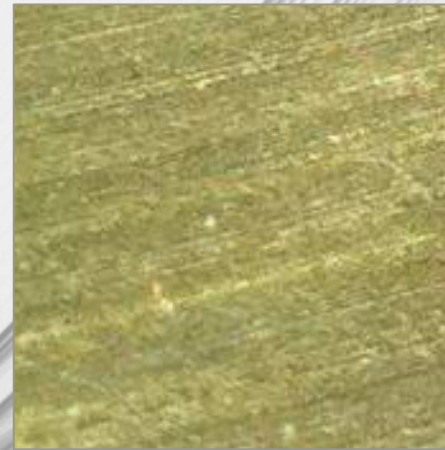
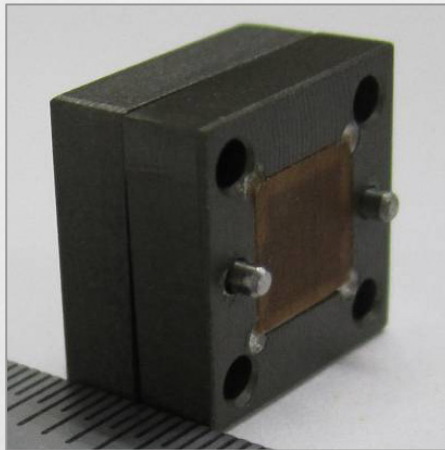
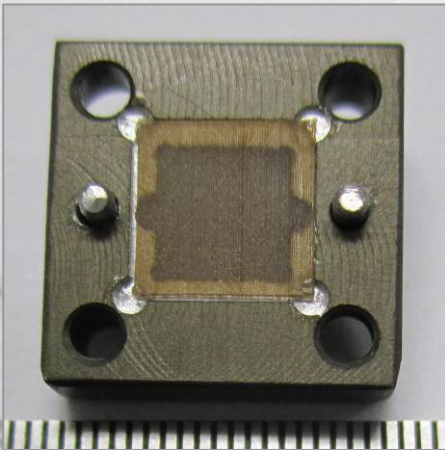




# 異方性金屬導電矽橡膠片 features 特性

silicone rubber anisotropic conductive sheet

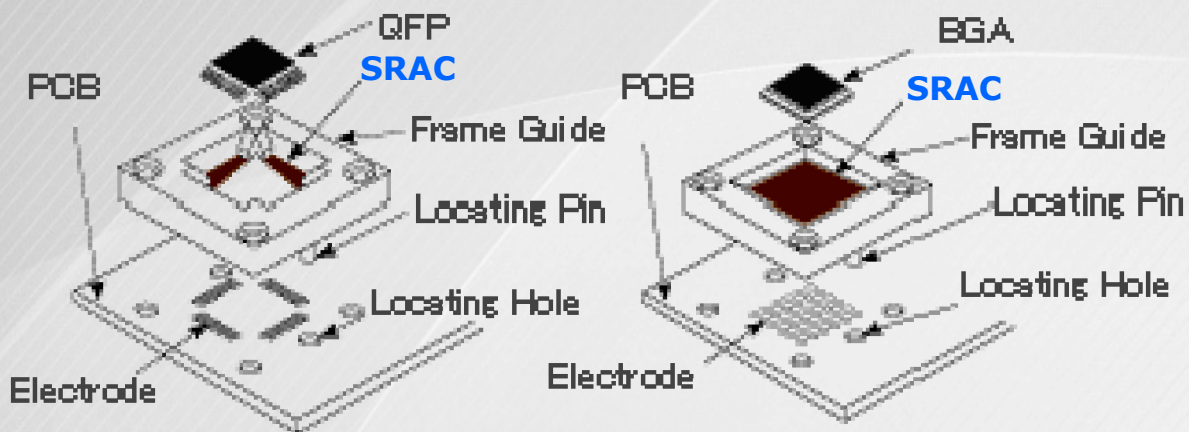
- 黃銅探針超低電阻率， $8 \times 10^{-8} \Omega \cdot m$ 。
- 優異的電氣連接特性。
- 高可靠度、耐壓縮、彈性佳。
- 搭配專用測試、燒錄等治具就能輕鬆的更換導電矽橡膠片。
- IC金屬接觸點沒有被焊錫球刮傷破壞的可能。



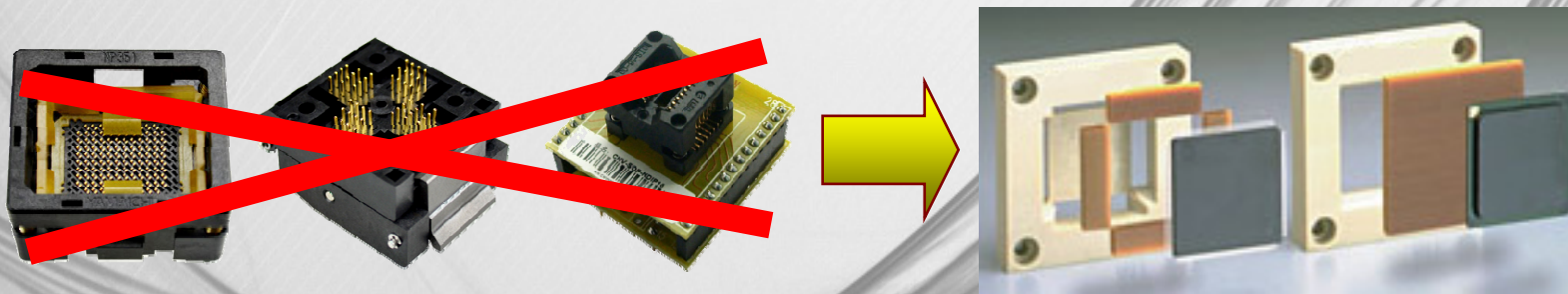
# 異方性金屬導電矽橡膠片 application 應用 I

silicone rubber anisotropic conductive sheet

□ LGA、BGA、QFP等測試



取代傳統探針測試插座

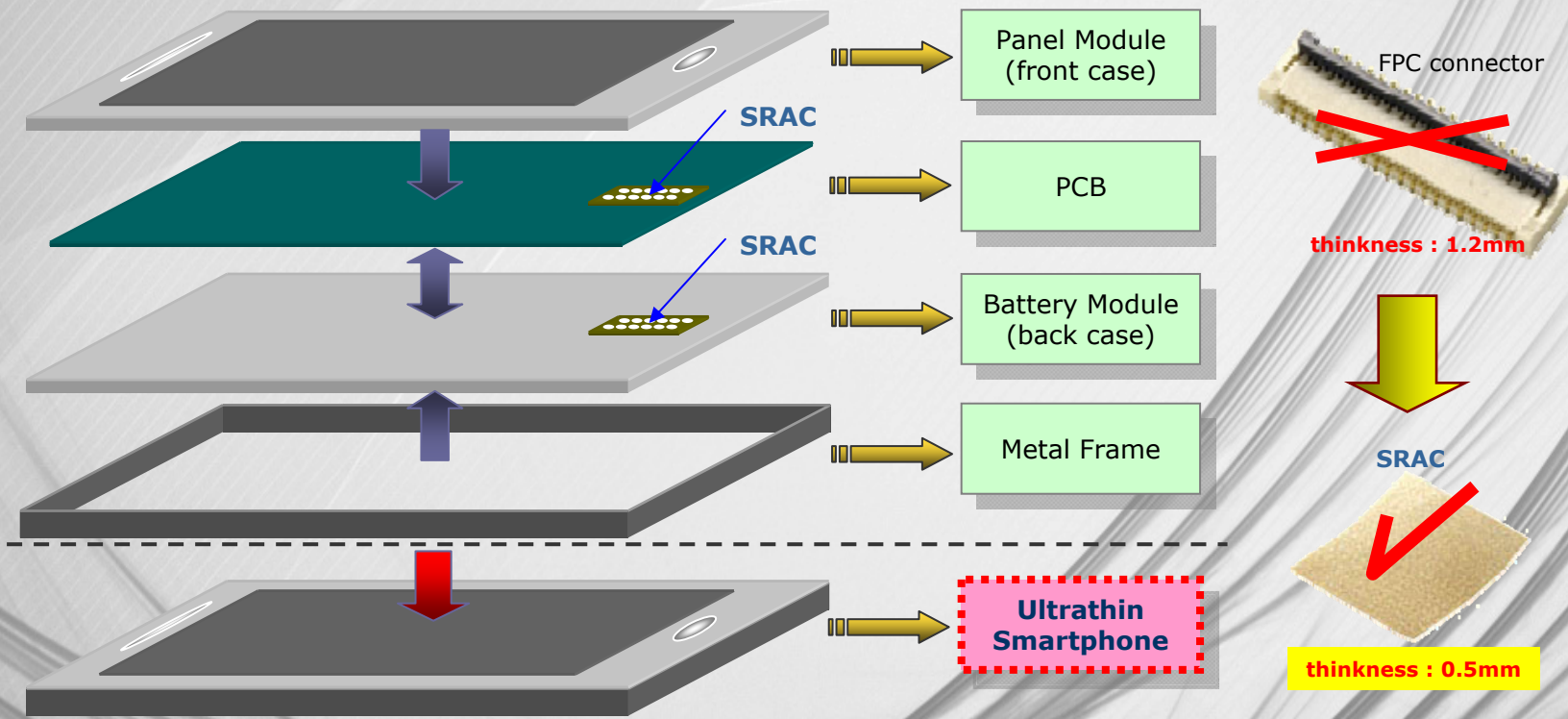




# 異方性金屬導電矽橡膠片 application 應用 II

silicone rubber anisotropic conductive sheet

- 超薄智慧型手機可**平整化設計**，幫助實現**輕薄**並且**省時省工**
- 無須像ACF需要高溫熱壓貼合，直接將SRAC固定於接觸點即可導電



# 異方性金屬導電矽橡膠片 **contact us** 與我們聯絡

silicone rubber anisotropic conductive sheet

---

有垂直（單向性）導電需求的電氣、3C等產品，  
研發團隊將竭盡所學以因應不同客戶的需求進行客製  
生產，歡迎來電討論！

□ 大陸地區總代理      0755-26499308  
                                 18922801366  
                                 [ktssales@126.com](mailto:ktssales@126.com)

